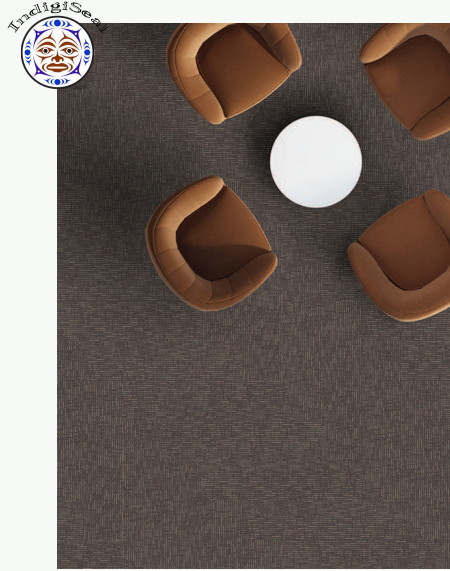


Ancestral Threads

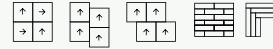
40249

Collection : Four Sacred Medicines



40249

MÉTHODES D'INSTALLATION - INSTALLATION METHODS



FORMATS



GARANTIES - WARRANTIES

Garantie limitée à vie contre l'usure commerciale et antistatique

Garantie limitée à vie contre la délamination

Garantie limitée à vie de la stabilité dimensionnelle

Garantie limitée à vie contre la détérioration de l'endos

Limited lifetime warranty against commercial wear and tear and anti-static

Limited lifetime warranty against delamination

Limited lifetime dimensional stability warranty

Limited lifetime warranty against backing deterioration



CONÇU ET FABRIQUÉ AU CANADA
MADE AND DESIGNED IN CANADA

Devis technique - Product specifications

TYPE DE PRODUIT - PRODUCT TYPE

Tapis modulaire nylon 100% recyclé Econyl®
100% Recycled Econyl® Nylon Carpet Tile

SYSTÈME DE TEINTURE - DYE METHOD

Teinture en solution
Solution Dyed

MÉLANGE DE FIBRES - PILE FIBER CONTENT

100% Aquafil filament continu antistatique nylon ECONYL®
100% Aquafil BCF Anti-Static ECONYL nylon

SURFACE DU TAPIS - SURFACE TEXTURE

Bouclé motif à niveaux multiples
Multilevel Loop

ENDOS PRIMAIRE - PRIMARY BACKING

Polyester non-tissé
Non-Woven Polyester

ENDOS SECONDAIRE - SECONDARY BACKING

Module de PVC renforcé de fibre de verre - Technologie d'endos PermaFuse™ Sans phtalate
Fiberglass Reinforced Thermoplastic - PermaFuse Technology - Phthalate Free

POIDS DU VELOURS - PILE WEIGHT

Impérial - Imperial | Métrique - Metric
21.0 oz / v.c. / s.y. | 712 g/m²

CALIBRE - GAUGE

Impérial - Imperial | Métrique - Metric
1/12 ga | 47.2 / 10 cm

RANGÉES DE TOUFFES - STITCHES

Impérial - Imperial | Métrique - Metric
12.0 / po. | 47.2 / 10 cm

HAUTEUR DU VELOURS - PILE HEIGHT

Impérial - Imperial | Métrique - Metric
0.175 po. | 4.45 mm

FACTEUR DENSITÉ - DENSITY FACTOR

Impérial - Imperial | Métrique - Metric
6948 | 10.72 ktex

ÉPAISSEUR DU VELOURS - PILE THICKNESS

Impérial - Imperial | Métrique - Metric
0.120 po. | 3.04 mm

POIDS TOTAL - TOTAL WEIGHT

Impérial - Imperial | Métrique - Metric
112.04 oz / v.c. / s.y. | 3798 g/m²

ENVIRONNEMENT - ENVIRONMENTAL

Certifié GLP 3315
Certified GLP 3315

CERTIFICATIONS



Performance - Performance specifications

INFLAMMABILITÉ - FLAMMABILITY

Rencontre les normes ASTM E-648 Classe I
Meets ASTM E-648 test standards Radiant Panel Class I

DENSITÉ DE LA FUMÉE - SMOKE DENSITY

Rencontre les normes ASTM E-662 < 450 mode de combustion
Meets ASTM E-662 test standards < 450 flaming mode

STABILITÉ DIMENSIONNELLE - DIMENSIONAL STABILITY

Moins de 0.05 %
Less than 0.05 %

PROPRIÉTÉS ANTISTATIQUES - ANTI-STATIC PROPERTIES

Sous 3.0 kv à 20% h.r. & 21° C
Less than 3.0 kv at 20% R.H. & 21° C

SOLIDITÉ À LA LUMIÈRE - LIGHTFASTNESS

L5 ou supérieur
L5 or Better

RÉSISTANCE AU NETTOYAGE HUMIDE - RESISTANCE TO WET CLEANING

5 à l'échelle des gris
Grey Scale 5

Dimensions

TUILE - TILE (PERMAFUSE)

Impérial - Imperial | Métrique - Metric
19.68" x 19.68" | 50 cm x 50 cm

PLANCHE - PLANK (PERMAFUSE)

Impérial - Imperial | Métrique - Metric
9.84" x 39.37" | 25 cm x 100 cm

UNILOC SYSTÈME D'ENDOS UNITAIRE COMMERCIAL - UNILOC COMMERCIAL UNITARY BACKING SYSTEM

Impérial - Imperial | Métrique - Metric
79.25" | 201 cm