



ÉTOFFE

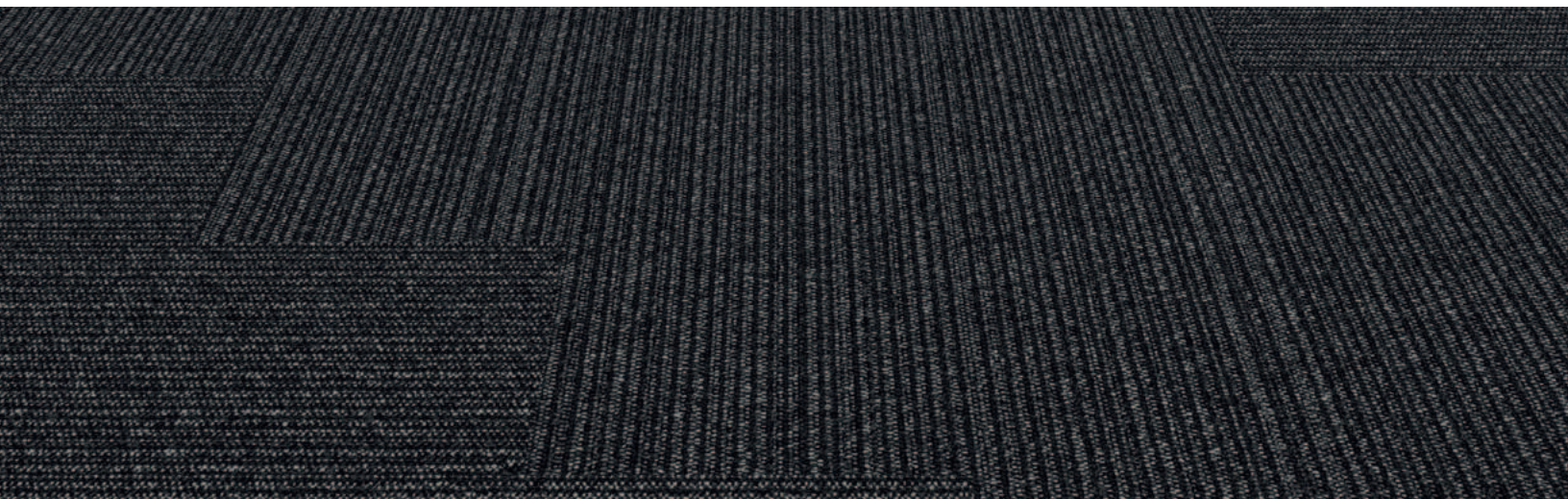
Planche • Plank : 25 cm x 100 cm
Planche • Plank : 9.84" x 39.37"
Classique • Chevron
Classic • Herringbone

PIED-DE-POULE

Tuile • Tile : 50 cm x 50 cm
Tuile • Tile : 19.68" x 19.68"
Quart-de-tour • Monolithique • Brique • Ashlar
Quarter-Turn • Monolithic • Brick • Ashlar

TEXTILE

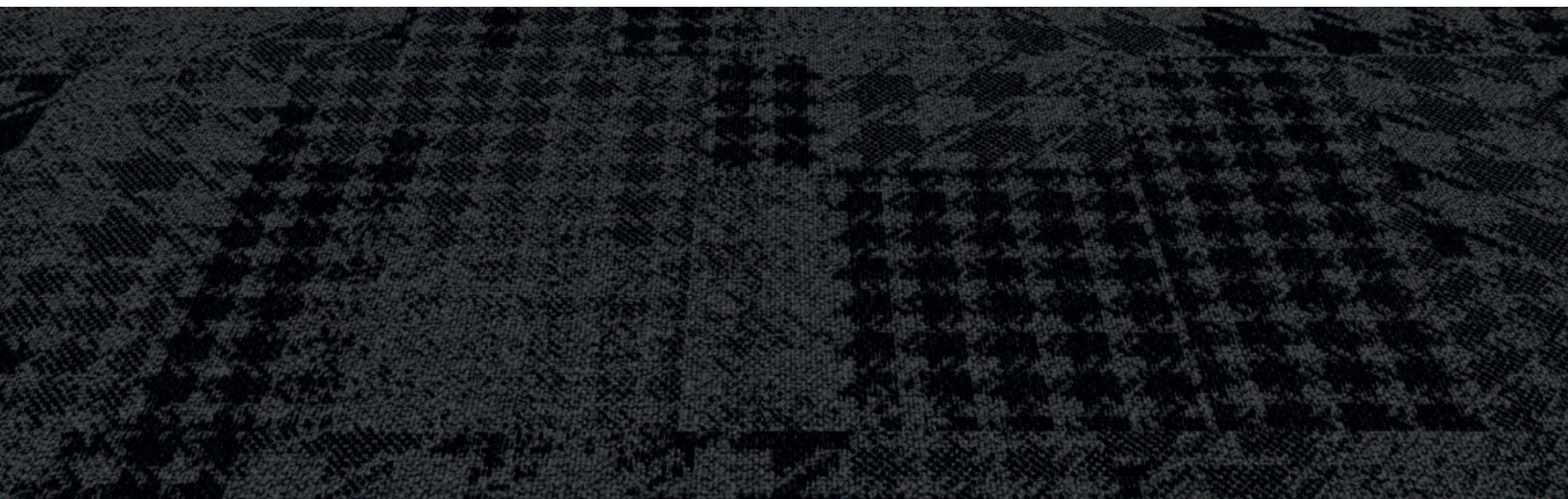
Planche • Plank : 25 cm x 100 cm
Planche • Plank : 9.84" x 39.37"
Classique • Chevron
Classic • Herringbone



Étoffe

Cardin 75227

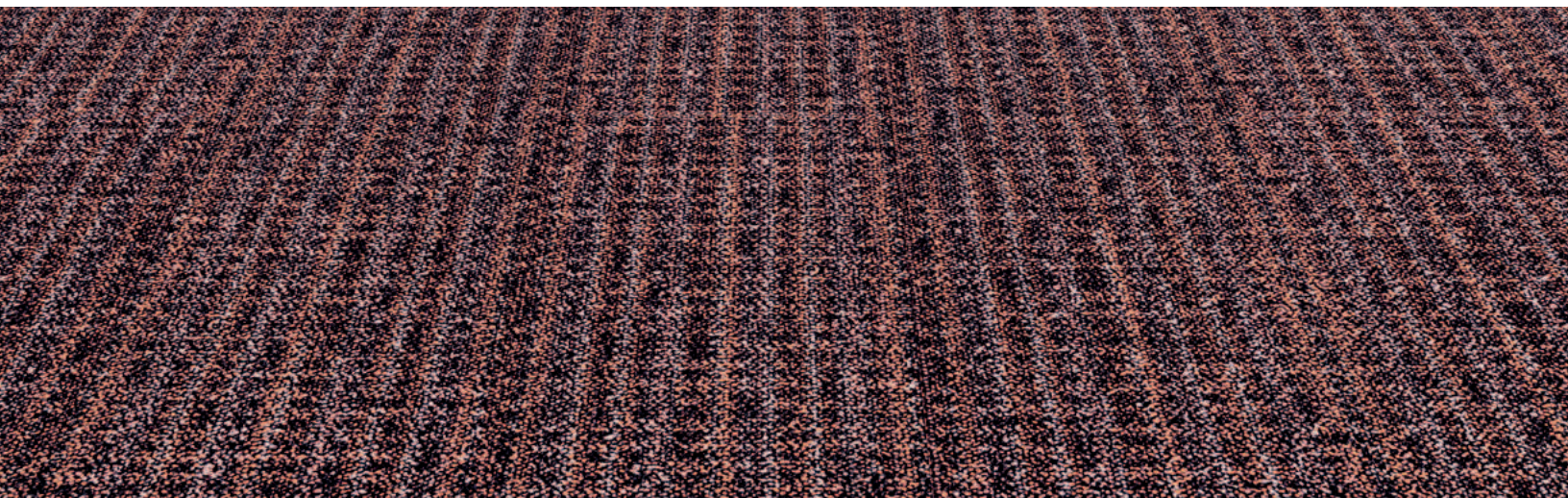
Chevron | Herringbone



Pied-de-poule

Agatha 15478

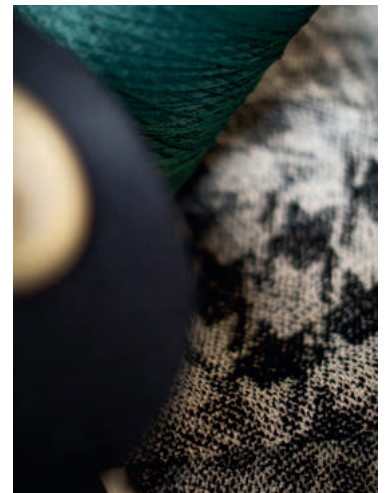
Brique | Brick



Textile

Rabanne 40084

Classique | Classic



Les tapis sont des toiles que l'on peut fouler, des créations textiles qui, comme les plus belles pièces de haute couture, subliment notre quotidien et apportent une touche d'élégance à notre intérieur.

Carpets are canvases that we can walk on, textile creations that, like the most beautiful pieces of haute couture, enhance our daily lives and bring a touch of elegance to our interior.

HAUTE

COUTURE



CRÉATIVE

INTEMPORELLE



LA COLLECTION

Élégante, raffinée et équilibrée, découvrez notre collection Haute Couture.

Inspirés par les plus belles pièces des défilés, nos trois styles Pied-de-Poule, Textile et Étoffe vous permettront de libérer votre créativité et de sublimer tous vos intérieurs.

Chaque tuile de tapis a été pensée avec soin pour vous offrir des possibilités non seulement belles mais aussi durables et résistantes.

Elegant, refined and balanced, discover our Haute Couture collection.

Inspired by the most beautiful pieces from the catwalks, our three styles Pied-de-Poule, Textile and Etoffe will allow you to unleash your creativity and sublimate all your interiors.

Each carpet tiles has been carefully thought out to give you options that are not only beautiful but also durable and long lasting.







TEXTILE

40239

La forme moderne et les couleurs audacieuses de ce style apporteront sophistication et dynamisme à vos pièces.

The modern shape and bold colors of this style will bring sophistication and dynamism to your interiors.

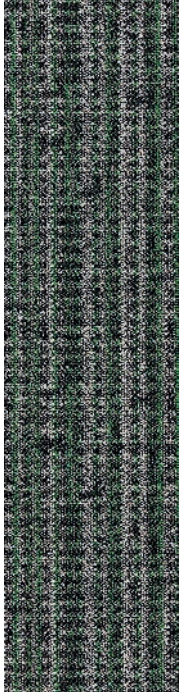
Textile

Saab 10217

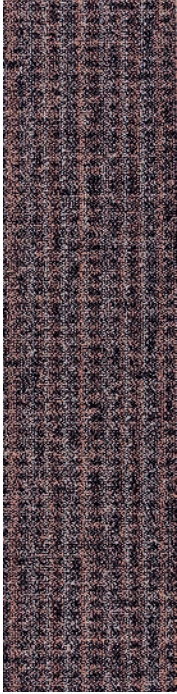
Classique | Classic



Smith 15483



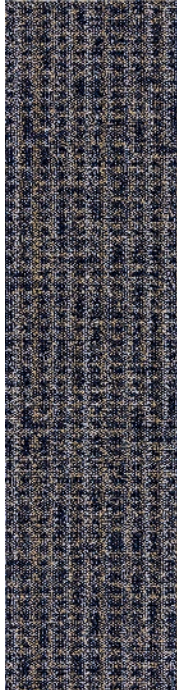
Missoni 30096



Rabanne 40084



Dolce 40085



Westwood 60145



Saab 10217



Garavani 30098



McCartney 30097



Herrera 10218



McQueen 15485



Cerruti 15484

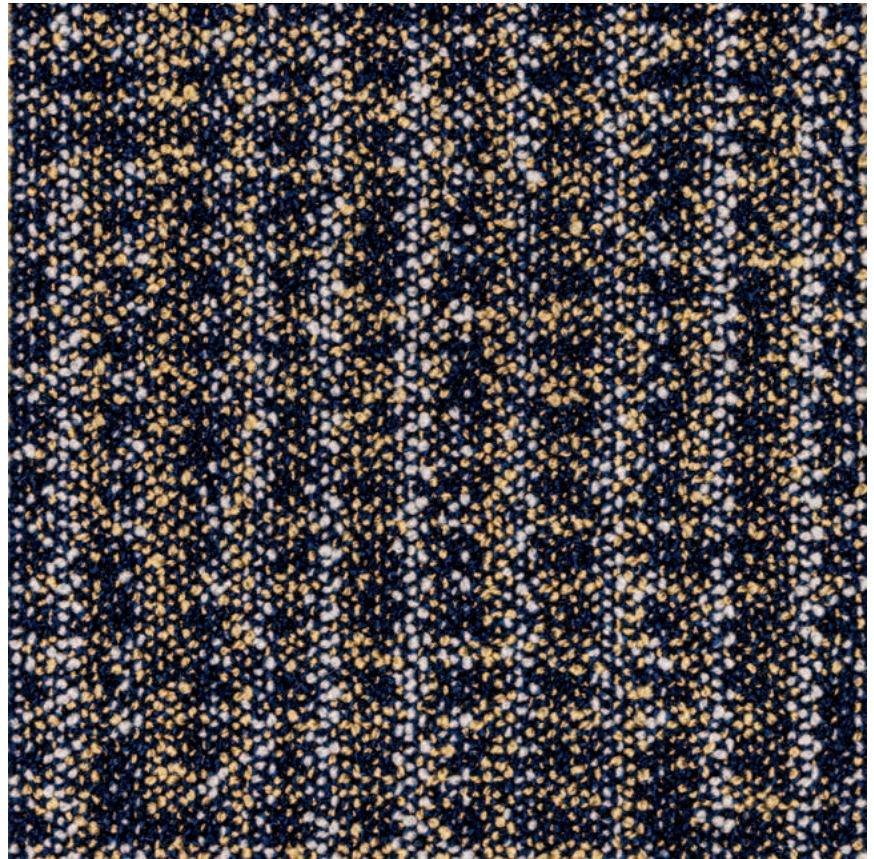


Textile

Westwood 60145

Classique | Classic

WESTWOOD STYLE



Révélez le caractère de vos espaces et donnez un caractère unique à vos pièces. Osez affirmer votre intérieur.

Reveal the character of your spaces and give a unique character to your rooms. Dare to assert your interior.



Étoffe

Cardin 75227

Classique | Classic



ÉTOFFE

40238

Imaginé pour rendre hommage au savoir-faire des plus grands créateurs, ce style traversa les époques et s'adaptera à tous vos intérieurs.

Imagined to pay tribute to the know-how of the greatest creators, this style crossed the times and will adapt to all your interiors.



Darel 10215



Paquin 10216



Audigier 60144



Lemiel 30095



Marant 10214



Lacroix 40083



Cardin 75227



Lanvin 15481



Pierlot 15482



Rousteing 30094



Poirer 75226



Mugler 15480

ÉTOFFE



Un motif intemporel pour ajouter, avec style, de la dimension et de la perspective même aux plus petits endroits.

A timeless pattern to add dimension and perspective to even the smallest of places with style.



Étoffe

Paquin 10216

Classique | Classic

Étoffe est la touche unique et raffinée pour vos espaces. Grâce à son design sophistiqué et élégant, il s'harmonisera parfaitement avec tous vos intérieurs. Combinez-le à d'autres styles pour exprimer votre créativité et pour créer des espaces dynamiques qui vous ressemblent.

Étoffe is the unique and refined touch for your spaces. With its sophisticated and elegant design, it will blend perfectly with all your interiors. Combine it with other styles to express your creativity and create dynamic spaces that reflect your personality.

Etoffe

Paquin 10216

Classique | Classic



L'INFLUENCE DU PIED-DE-POULE TRANSCENDE
LES FRONTIÈRES DE LA MODE POUR CRÉER
DES ENVIRONNEMENTS À LA FOIS CHICS ET
DÉCONTRACTÉS!

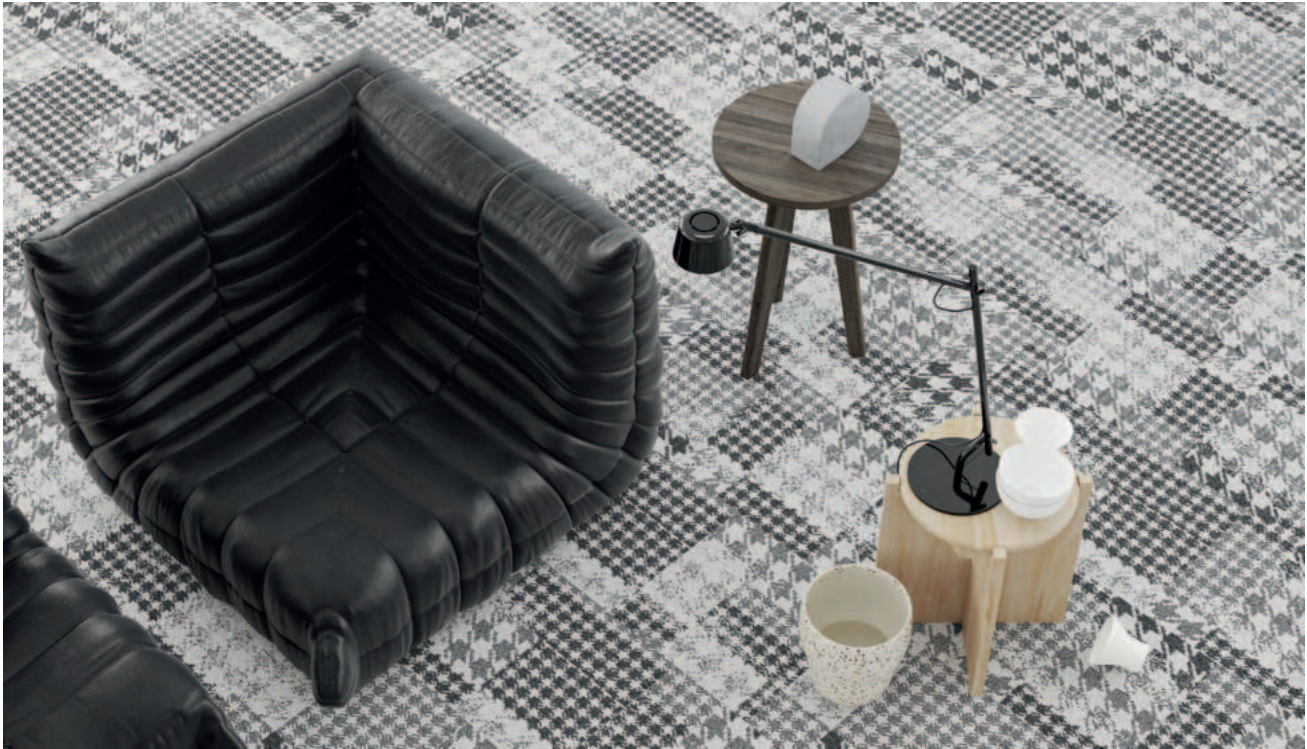
THE PIED-DE-POULE INFLUENCE TRANSCENDS
THE BOUNDARIES OF FASHION TO CREATE
ENVIRONMENTS THAT ARE BOTH CHIC AND CASUAL!



Pied-de-Poule 8 Etoffe

Giorgio 15479 8 Pierlot 15482

Classique | Classic



PIED-DE-POULE

40237

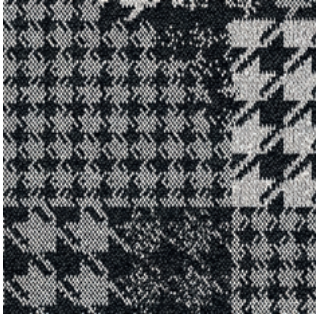
Exit la représentation traditionnelle du motif uniquement constituée de noir et de blanc : notre collection Haute Couture réinvente ce textile classique.

Gone is the traditional representation of the black and white pattern: our Haute Couture collection reinvents this classic textile.

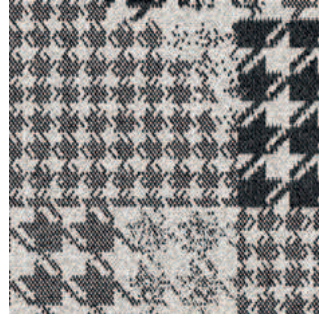
Pied-de-Poule

Gabrielle 75225

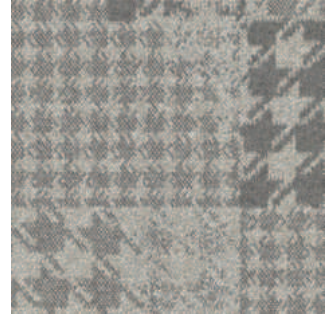
Ashlar



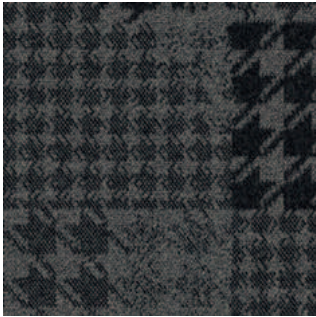
Karl 75224



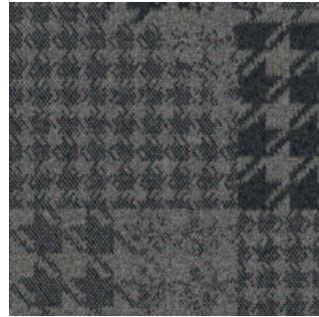
Gabrielle 75225



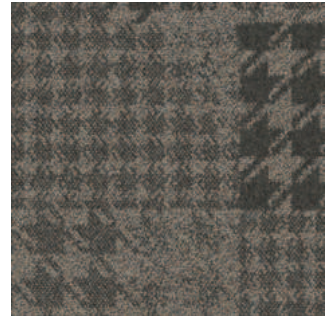
Giorgio 15479



Agatha 15478



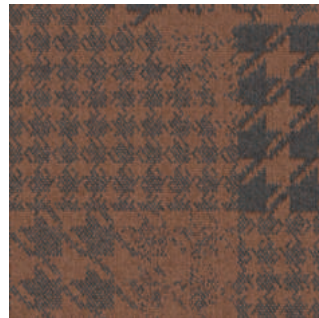
Tommy 15477



Alexander 30092



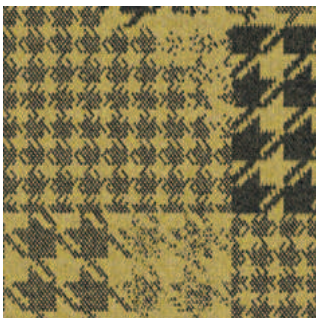
Hugo 60143



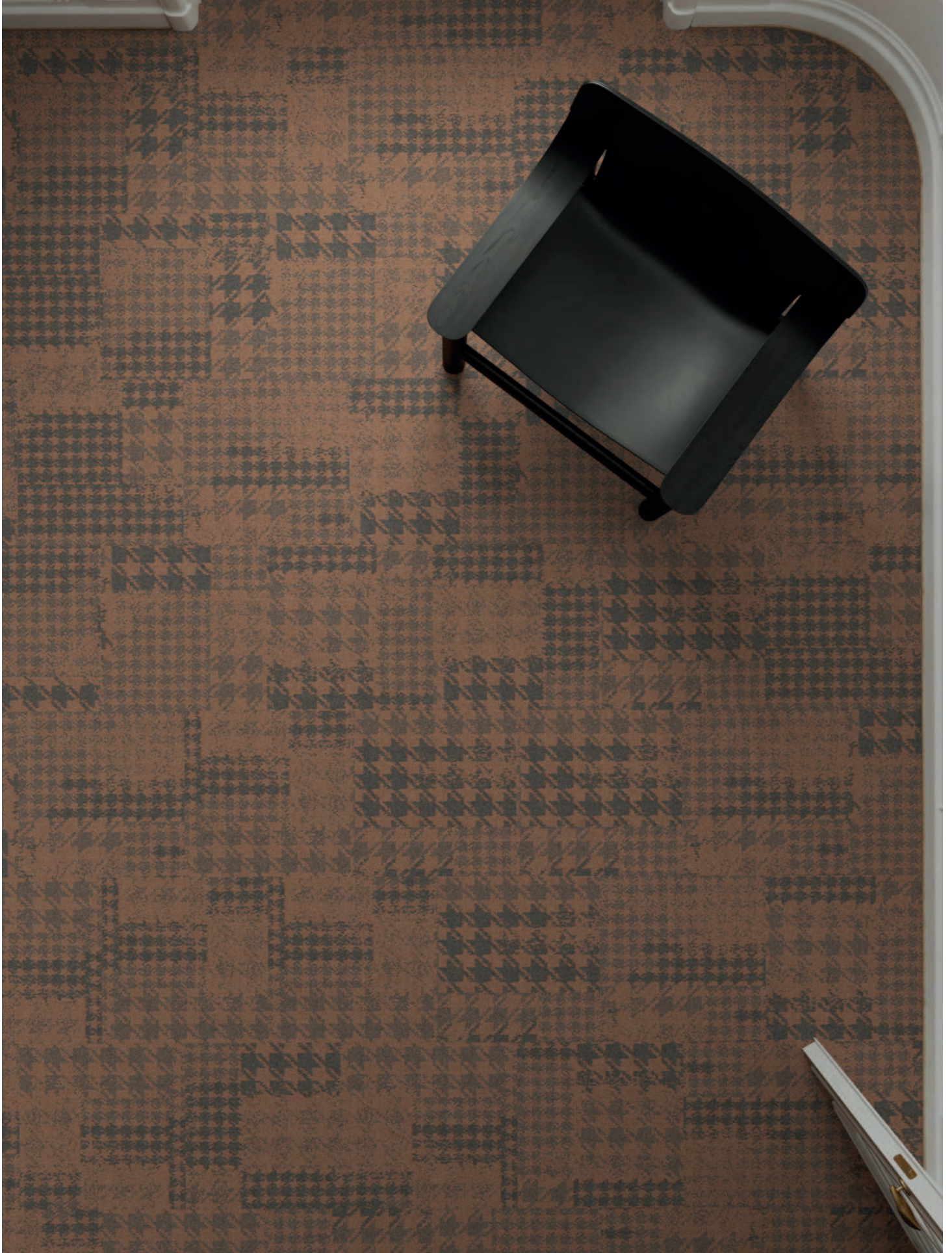
Nina 40082



Oscar 30093



Valentino 10213



Pied-de-Poule

Nina 40082

Ashlar

L'architecture est la façon dont la personne se place dans l'espace. La mode, c'est la façon dont on place l'objet sur la personne.

— Zaha Hadid, emblème de l'architecture déconstructiviste

Architecture is how the person places herself in the space. Fashion is about how you place the object on the person.

— Zaha Hadid, emblem of deconstructivist architecture

Ashtar

Gabrielle 75225

Pied-de-Poule



Pied-de-Poule

Gabrielle 75225

Ashlar







NYLON RÉGÉNÉRÉ

Pour la première fois, les tapis antitaches ne sont pas créés au détriment de l'environnement.

L'imagination est infinie. Tout comme l'est le nylon ECONYL®

Notre désir de créer et d'apprécier de nouveaux produits est infini. Les ressources de la planète, elles, ne le sont pas. Le nylon ECONYL® nous permet d'avoir les deux : de magnifiques nouveaux produits et un meilleur environnement.

Le nylon régénéré ECONYL® transforme les problèmes liés aux déchets en solutions de conception exceptionnelles. Fabriqué à 100 % à partir de déchets tels que de vieux tapis, des chutes de tissus, des filets de pêche et bien d'autres encore, le nylon ECONYL® offre les mêmes performances que le nylon neuf fabriqué à partir de pétrole et peut être recyclé, recréé et remodelé à l'infini.

Tapis antitaches

Concevoir des tapis antitaches n'a jamais été aussi simple que depuis la création de la nouvelle fibre «ECONYL® Stay-Clean». La fibre de nylon 6 assure une protection optimale contre les taches. Elle est composée de fibres 100% nylon régénéré et teint en solution. Le fil intrinsèquement résistant aux taches et ses polymères présentent des caractéristiques de polymère uniques qui perdurent pendant toute la durée de vie du tapis. Cela garantit un nettoyage efficace en utilisant uniquement de l'eau.

Un fil sur mesure

Fabriquée avec un polymère modifié, une section transversale spéciale et une technologie de finition de pointe, cette fibre de nylon 6 teinte allie propreté et résistance maximale à l'usure.

Notre mélange spécial garantit :

- RÉSISTANCE À LA LUMIÈRE
- STABILITÉ DE LA COULEUR
- RÉSISTANCE AUX RAYONS UV

Développement durable

Le nylon ECONYL® est fabriqué à partir de 100 % de déchets, est 100 % recyclable et offre une réduction de 90 % du potentiel de réchauffement de la planète par rapport au nylon standard.

Pour 10 000 tonnes de nylon ECONYL® utilisées en remplacement du nylon vierge, 70 000 barils de pétrole brut sont économisés et 65 100 tonnes de CO2 sont évitées. Pas de déchets. Pas de nouvelles ressources. Des possibilités infinies.

Pour en savoir plus, visitez www.econyl.com

REGENERATED NYLON

For the first time, stain-free carpets don't have to come at the expense of the environment.

Imagination is infinite. So is ECONYL® nylon.

Our appetite to create and enjoy new products is infinite. The planet's resources aren't. ECONYL® nylon enables us to have both: beautiful new products and a better environment.

ECONYL® regenerated nylon turns waste problems into exceptional design solutions. Made 100% from waste like old carpets, fabric scraps, fishing nets and more, ECONYL® nylon performs the exact same as brand new nylon made from oil and can be recycled, recreated and remolded again and again.

Stain-free carpet

Stain-free carpets have never been so easy with the new ECONYL® StayClean fiber. This solution dyed Nylon 6 fiber is made from 100% regenerated nylon and ensures ultimate stain protection. The intrinsically stain-resistant yarn carries unique polymer characteristics that last the entire lifespan of the carpet, guaranteeing an easy water-only treatment.

A tailor made yarn

Produced with a modified polymer, a special cross section and a state-of-art finishing technology, this solution dyed Nylon 6 fiber assures maximum cleanability and wear and tear resistance.

Our special masterbatch guarantees:

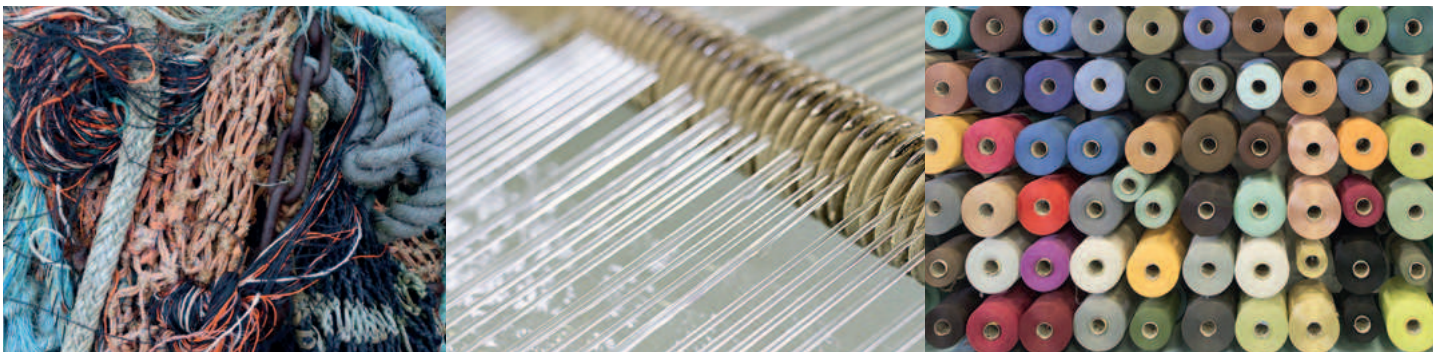
- LIGHT FASTNESS
- COLOR FASTNESS
- UV RESISTANCE

Sustainability

ECONYL® nylon is made from 100% waste, is 100% recyclable, and offers up to a 90% reduction in global warming potential compared to standard nylon.

For every 10,000 tons of ECONYL® nylon used in replacement of virgin nylon, 70,000 barrels of crude oil are saved and 65,100 metrics tons of CO2 are avoided. No waste. No new resources. Just endless possibilities.





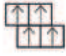


For more information, visit www.econyl.com




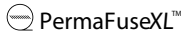

DEVIS TECHNIQUE PRODUCT SPECIFICATIONS

HAUTE COUTURE

DEVIS TECHNIQUE / PRODUCT SPECIFICATIONS :						
TYPE DE PRODUIT / PRODUCT TYPE :	Tuile 50 cm x 50 cm & Planche 25 cm x 100 cm / Carpet Tile 19.68" x 19.68" & Plank 9.84" x 39.37"					
SURFACE DU TAPIS / SURFACE TEXTURE :	Bouclé à niveaux multiples / Multilevel Loop					
MÉLANGE DE FIBRES / PILE FIBER CONTENT :	100% Aquafil filament continu antistatique nylon ECONYL® / 100% Aquafil BCF Anti-Static ECONYL® nylon					
SYSTÈME DE TEINTURE / DYE METHOD :	Teinture en solution / Solution Dyed					
ENDOS PRIMAIRE / PRIMARY BACKING :	Polyester non-tissé / Non-Woven Polyester					
ENDOS SECONDAIRE / SECONDARY BACKING :	Module de PVC renforcé en fibre de verre Technologie d'endos PermaFuse™ sans phtalate / Fiberglass Reinforced Thermoplastic PermaFuse™ Technology Phthalate free					
STYLE :	TEXTILE • 40239		ETOFFE • 40238		PIED DE POULE • 40237	
	IMPÉRIAL / IMPERIAL	MÉTRIQUE / METRIC	IMPÉRIAL / IMPERIAL	MÉTRIQUE / METRIC	IMPÉRIAL / IMPERIAL	MÉTRIQUE / METRIC
POIDS DU VELOURS / PILE WEIGHT :	24.0 oz / s.y. / v.c.	813.5 g/m ²	24.0 oz / s.y. / v.c.	813.5 g/m ²	24.0 oz / s.y. / v.c.	813.5 g/m ²
CALIBRE / GAUGE :	1/12 ga. / ja.	47.2 / 10 cm	1/12 ga. / ja.	47.2 / 10 cm	1/12 ga. / ja.	47.2 / 10 cm
RANGÉES DE TOUFFES / STITCHES :	13.0 per in. / par po.	51.2 / 10 cm	13.0 per in. / par po.	51.2 / 10 cm	13.0 per in. / par po.	51.2 / 10 cm
HAUTEUR DU VELOURS / PILE HEIGHT :	0.220"	5.625 mm	0.220"	5.625 mm	0.220"	5.625 mm
ÉPAISSEUR DU VELOURS / PILE THICKNESS :	0.138"	3.5 mm	0.138"	3.5 mm	0.138"	3.5 mm
FACTEUR DENSITÉ / DENSITY FACTOR :	6260.87	12.715 ktex	6260.87	12.715 ktex	6260.87	12.715 ktex
POIDS TOTAL / TOTAL WEIGHT :	115.04 oz per s.y. / par v.c.	3899.5 g/m ²	115.04 oz per s.y. / par v.c.	3899.5 g/m ²	115.04 oz per s.y. / par v.c.	3899.5 g/m ²

PERFORMANCE / PERFORMANCE SPECIFICATIONS :						
INFLAMMABILITÉ / FLAMMABILITY :	Rencontre les normes ASTM E-648 Classe I / Meets ASTM E-648 test standards Radiant Panel Class I					
DENSITÉ DE LA FUMÉE / SMOKE DENSITY :	Rencontre les normes ASTM E-662 < 450 mode de combustion / Meets ASTM E-662 test standards < 450 Flaming mode					
PROPRIÉTÉS ANTISTATIQUES / ANTI-STATIC PROPERTIES :	Sous 3.0 kv à 20% h.r. & 21°C / Less than 3.0 kv at 20% R.H. & 21°C					
STABILITÉ DIMENSIONNELLE / DIMENSIONAL STABILITY :	Moins de 0,05% / Less than 0.05%					
SOLIDITÉ À LA LUMIÈRE / LIGHTFASTNESS :	L5 ou supérieur / L5 or Better					
RÉSISTANCE AU NETTOYAGE HUMIDE / RESISTANCE TO WET CLEANING :	5 à l'échelle des gris / Gray Scale 5					
	TEXTILE • 40239		ETOFFE • 40238		PIED DE POULE • 40237	
MÉTHODES D'INSTALLATION / INSTALLATION METHODS :						
	Classique Classic	Chevron Herringbone	Quart de tour Quarter-Turn	Monolithique Monolithic	Brique Brick	Ashlar Ashlar
GARANTIES / WARRANTIES :	Garantie limitée à vie contre l'usure commerciale et antistatique - Garantie limitée à vie contre la délamination - Garantie limitée à vie de la stabilité dimensionnelle - Garantie limitée à vie contre la détérioration de l'endos Limited Lifetime Commercial Wear & Anti-Static - Limited Lifetime Against Delamination - Limited Lifetime on Dimensional Stability - Limited Lifetime Against Backing Deterioration					
ENVIRONNEMENT / ENVIRONMENTAL :						
CRI GREEN LABEL PLUS :	Certifié GLP 3315 / Certified GLP 3315					
ORIGINE / ORIGIN :	Conçu & fabriqué au Canada / Designed & Made in Canada 					

* Pour l'information complète sur nos garanties et spécifications, visitez www.venturecarpets.com - For complete warranty information and specifications, go to www.venturecarpets.com

SYSTÈMES D'ENDOS DISPONIBLES - BACKING SYSTEMS AVAILABLE		DIMENSIONS		
STYLE :		TEXTILE • 40239	ETOFFE • 40238	PIED DE POULE • 40237
		IMPÉRIAL / IMPERIAL		MÉTRIQUE / METRIC
	Tuile • Tile : 19.68" x 19.68" • Planche • Plank : 9.84" x 39.37"	Tuile • Tile : 50 cm x 50 cm • Planche • Plank : 25 cm x 100 cm		
	79.25' Tapis en rouleau • Broadloom 79.25'	201 cm Tapis en rouleau • Broadloom 201 cm		
	79.25' Tapis en rouleau • Broadloom 79.25'	201 cm Tapis en rouleau • Broadloom 201 cm		
Répétition du motif pour rouleau • Pattern repeat for Roll		81" x 81"		205.74 cm x 205.74 cm

Le fabricant se réserve le droit de modifier les spécifications pour améliorer ce produit sans avertissement préalable et sans préjudice.
Manufacturer reserves the right to modify the specifications to improve this product without prior notice and without prejudice.

Venture
▪ CONTRACT

NOUS JOINDRE
CONTACT US

1 888-227-0607
info@venturecarpets.com

www.venturecarpets.com

Siège social · Head Office
Tapis Venture inc. · Venture Carpets inc.
700, 120^e Rue, Saint-Georges, Québec

Factory · Usine
35 Dussek Street,
Belleville, Ontario

