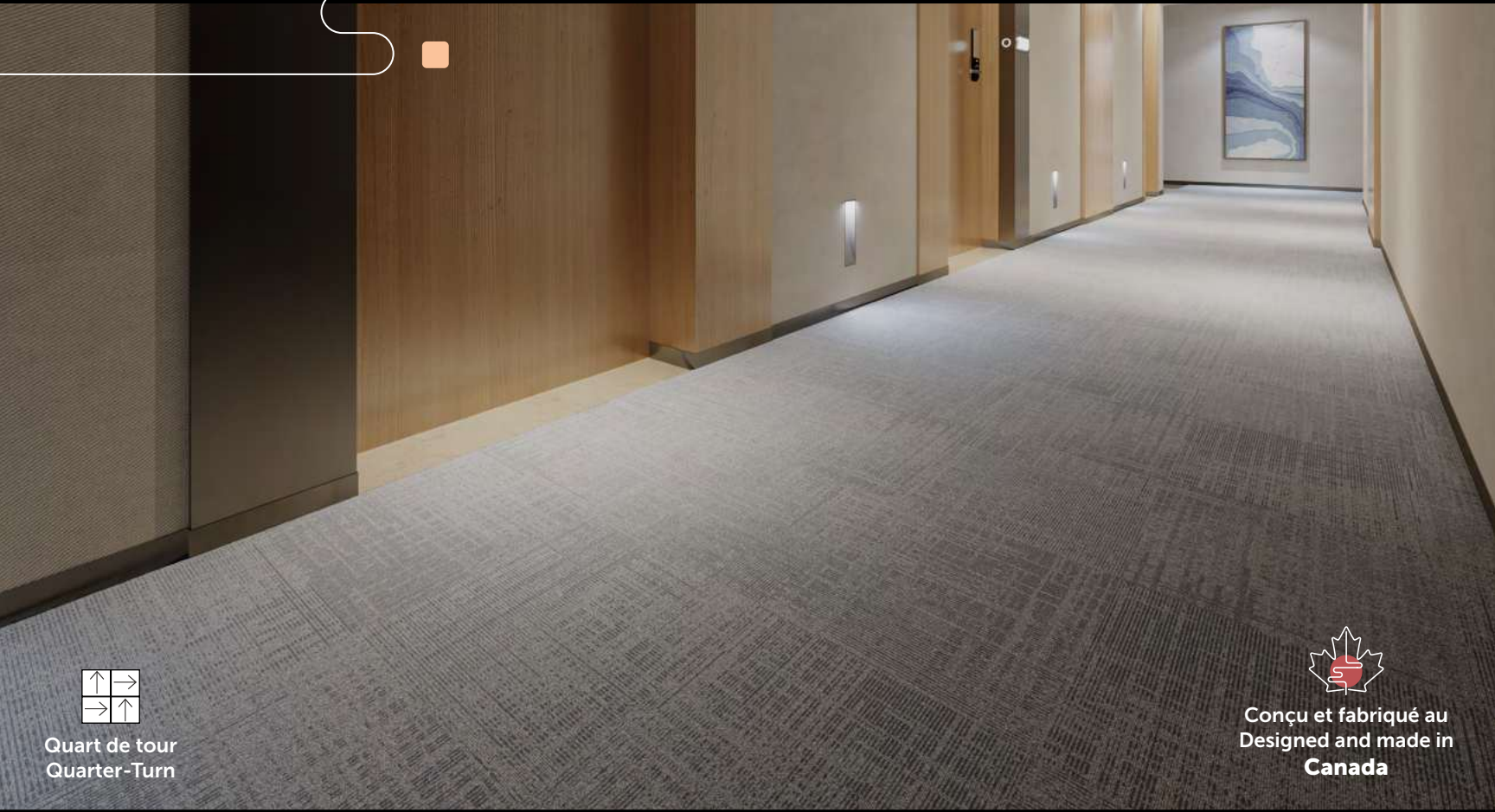


Quart de tour
Quarter-Turn



Conçu et fabriqué au
Designed and made in
Canada

Produit illustré / Product shown : 15411 Canal



Quart de tour
Quarter-Turn



Conçu et fabriqué au
Designed and made in
Canada

Produit illustré / Product shown : 10179 Cloud + 75207 Vallon



Quart de tour
Quarter-Turn



Conçu et fabriqué au
Designed and made in
Canada

Produit illustré / Product shown : 60127 Sky



Quart de tour
Quarter-Turn



Conçu et fabriqué au
Designed and made in
Canada

Produit illustré / Product shown : 15412 Torrent

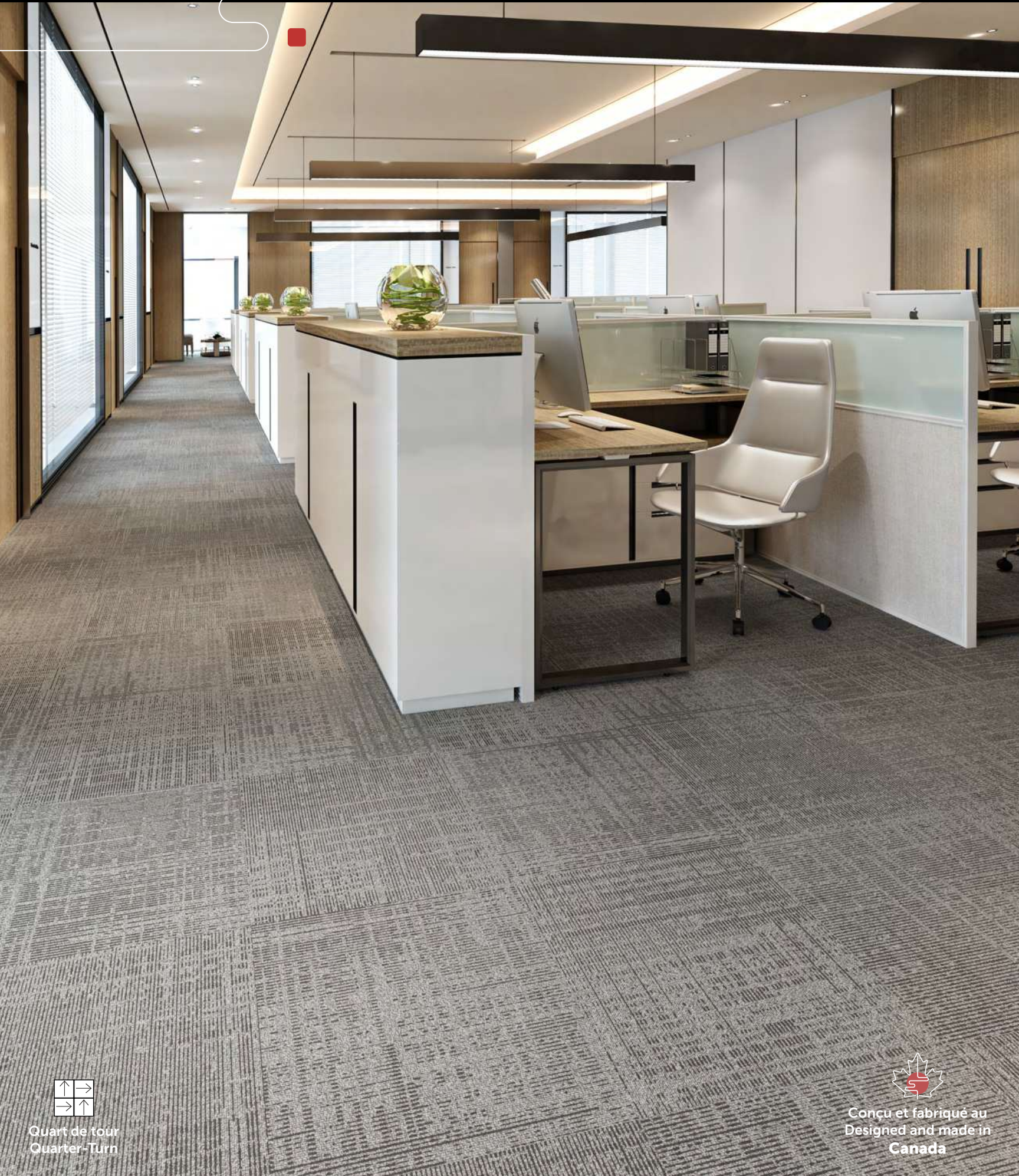


Quart de tour
Quarter-Turn



Conçu et fabriqué au
Designed and made in
Canada





Quart de tour
Quarter-Turn



Conçu et fabriqué au
Designed and made in
Canada

Venture

À travers ses 4 sites de production, Venture emploi **300 canadiens et canadiennes**.

Through its 4 production sites, Venture employment **300 Canadians**.

Notre département de **Design**, jeune et coloré, est situé au coeur de Saint-Georges de Beauce.

Our department of **Design**, young and colorful, is located in the heart of Saint-Georges de Beauce.



Conçu et fabriqué au
Designed and made in
Canada



1928

Fondation de l'entreprise

L'entrepreneur forestier, politicien et visionnaire Édouard Lacroix fonde l'entreprise manufacturière Saint-Georges Woollen Mills en Beauce suite à la demande des résidents de créer un industrie qui fournirait des emplois locaux et qui empêcherait l'exil des hommes dans les bois aux États-Unis afin de trouver du travail. À l'époque, la Woollen Mills produit du textile vestimentaire ainsi que des couvertures de lainage.

Foundation of the company

Forest entrepreneur, politician and visionary Édouard Lacroix founded the Saint-Georges Woollen Mills manufacturing company in Beauce following demand from residents to create an industry that would provide local jobs and prevent men from exiling into the woods in the United States in order to find work. At the time, Woollen Mills produced clothing textiles as well as woolen blankets.

1966

Début de la fabrication de tapis

Durant les années 60, les fibres synthétiques font leur apparition, ce qui crée une baisse dans le secteur de la laine. L'entreprise s'adapte en se réorientant dans la production de tapis.

Beginning of carpet manufacturing

During the 1960s, fibers synthetics are emerging, which creates a drop in the sector wool. The company is adapting by reorienting itself in the production of rugs.

2003

Début de la production de tapis commercial

L'entreprise fait l'acquisition de Tapis Venture Inc. à Drummondville dans le but de desservir le marché du tapis commercial.

Start of commercial carpet production

The company acquires Venture Carpets Inc. in Drummondville to serve the commercial carpet market.

2011

Démarrage d'une usine de tapis modulaire

Dans le but de répondre à la demande grandissante pour le tapis modulaire, l'entreprise démarre une usine à Belleville en Ontario.

Start-up of a modular carpet factory

In order to meet the growing demand for modular carpet, the company starts a modular carpet plant in Belleville, Ontario.



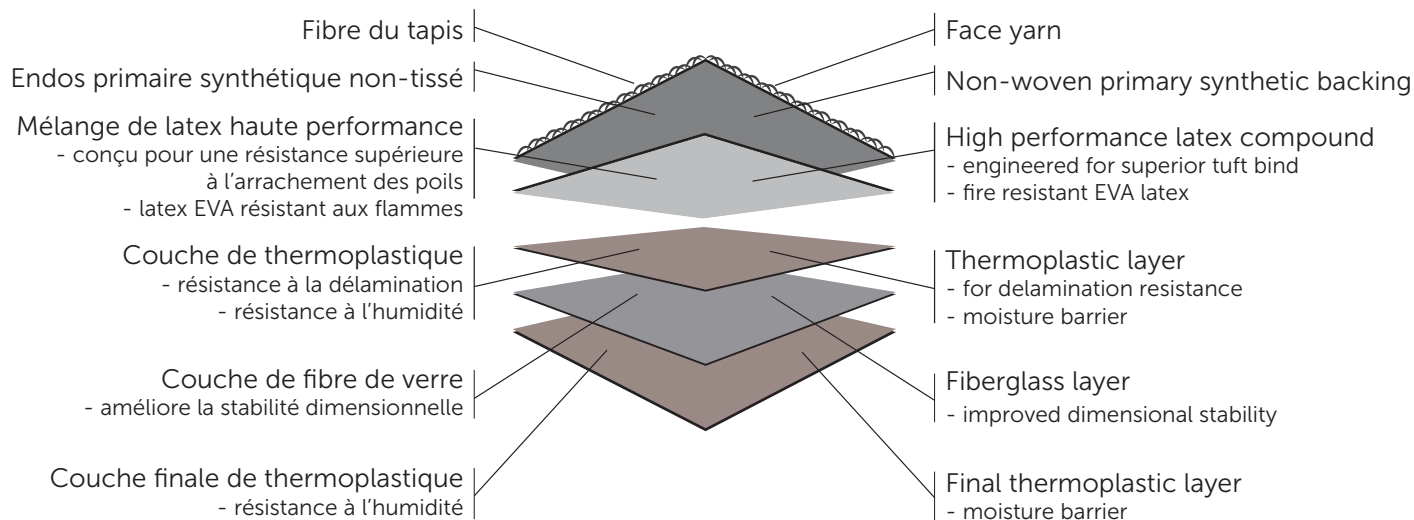
Créateurs d'environnements de vie

Gauche : Stephan Guindon - Directeur Exécutif - Ventas
Milieu : Richard Duval - Président-Directeur Général
Droite : Alexandre Lacroix - Vice-Président Exécutif et petit-fils d'Édouard Lacroix

Creating better life environments

Left: Stephan Guindon - Executive director, North America
Middle: Richard Duval - CEO
Right: Alexandre Lacroix - Executive V-P and grandson of Edouard Lacroix

Technologie d'endos Permafuse™ / Permafuse™ Backing Technology



Endos sans phtalate

Carbonate de calcium : représente 50 % du produit en poids. Ce matériau est considéré comme une ressource renouvelable par ISO 14021, car il se reconstitue naturellement plus rapidement que consommé. Que ce soit à Saint-Geroges de Beauce, Québec ou à Belleville, Ontario, le site minier est situé à moins de 150 km de route du site de fabrication, ce qui réduit au minimum l'impact environnemental dû au transport.

Phthalate free backing

Calcium Carbonate: Makes up 50% of the product by weight. This material is considered a renewable resource by ISO 14021 as it is naturally replenished faster than consumed. Whether in Saint-Geroges de Beauce, Quebec or Belleville, Ontario, the mine site is located less than 150km by road to the manufacturing location, keeping environmental impact due to shipping at a minimum.



Système d'installation MaxTAE™

Le système d'installation MaxTab permet l'installation de nos tapis modulaires sans nécessiter l'utilisation de colle et faisant de notre tapis l'un des couvre-planchers les plus rapides et faciles à installer par rapport aux alternatives existantes sur le marché.

Veillez- scanner le code QR afin d'accéder à plus d'information sur notre technologie d'installation brevetée MaxTab, incluant nos vidéos et guides d'installation.

MaxTAE™ Installation System

MaxTab installation system allows the installation of our modular carpets without the use of glue, making our carpet one of the fastest and easiest floor covering to install compared to existing alternatives on the market.

Please scan the QR code to access more information on our patented MaxTab installation technology, including our installation videos and guides.



Résistant à l'humidité et à la chaleur
Moisture and heat resistant



Écologique
Faible émission de COV
Eco-friendly product
Low VOC



Économie de temps
Time-saving application



Installation facile
Ease of installation



Durable et stable
Durable and lasting

Nylon régénéré

Pour la première fois, les tapis antitaches ne sont pas créés au détriment de l'environnement.

L'imagination est infinie. Tout comme l'est ECONYL®

Notre désir de créer et d'acheter de nouveaux produits est infini, mais les ressources, elles, ne le sont pas. Avec ECONYL®, il est maintenant possible de produire de nouveaux tapis tout en préservant l'environnement.

Le nylon régénéré ECONYL® transforme les problèmes causés par les déchets et résidus de textile en autant de solutions de modes et de designs intérieurs exceptionnels. ECONYL® est fabriqué en récupérant les déchets de nylon – tels que des filets de pêche des océans et de l'aquaculture, les déchets de tissus des usines et les tapis destinés à l'enfouissement – en les transformant en fil de nylon vierge de grande qualité.

Tapis antitaches

Concevoir des tapis antitaches n'a jamais été aussi simple que depuis la création de la nouvelle fibre «ECONYL® Stay-Clean». La fibre de nylon 6 assure une protection optimale contre les taches. Elle est composée de fibres 100% nylon régénéré et teint en solution. Le fil intrinsèquement résistant aux taches et ses polymères présentent des caractéristiques de polymère uniques qui perdurent pendant toute la durée de vie du tapis. Cela garantit un nettoyage efficace en utilisant uniquement de l'eau.

Un fil sur mesure

Fabriquée avec un polymère modifié, une section transversale spéciale et une technologie de finition de pointe, cette fibre de nylon 6 teinte allie propreté et résistance maximale à l'usure.

Notre mélange spécial garantit :

- RÉSISTANCE À LA LUMIÈRE
- STABILITÉ DE LA COULEUR
- RÉSISTANCE AUX RAYONS UV

Développement durable

«ECONYL® StayClean» est fabriqué en récupérant des déchets de nylon, tels que des filets de pêche utilisés en mer et en aquaculture, des déchets de tissus d'usines et des tapis destinés aux sites d'enfouissement. Grâce au système de régénération ECONYL®, ces déchets sont transformés en fil de nylon régénéré pouvant être recyclé à l'infini.

Pas de déchets, pas de nouvelles ressources : seulement des possibilités infinies. En plus d'offrir une solution concrète contre l'accumulation de déchets textiles, «ECONYL® StayClean» est également une excellente alternative pour contrer les effets néfastes des changements climatiques. Il réduit jusqu'à 80% l'impact du réchauffement climatique du nylon par rapport aux autres matériaux issus du pétrole. De plus, les tapis fabriqués avec la fibre «ECONYL® StayClean» émettent une quantité négligeable de COV total. Enfin, ECONYL® contribue aux crédits LEED v.4 dans quatre catégories.

Pour l'information complète, visitez www.econyl.com

Regenerated nylon

For the first time, stain-free carpets don't have to come at the expense of the environment.

Imagination is infinite. So is ECONYL®

Our appetite to create new products and buy new products is infinite. The planet resources aren't. But it's ok because we have both: new products and a better environment.

ECONYL® Regenerated Nylon turns waste problem into exceptional fashion and interior solutions. It's made by recovering nylon waste – such as fishing nets from the oceans and aquaculture, fabric scraps from mills and carpets destined or landfill – and turning it into virgin quality nylon yarn.

Stain-free carpet

Stain-free carpets have never been so easy with the new ECONYL® StayClean fiber. This solution dyed Nylon 6 fiber is made from 100% regenerated Nylon and ensures ultimate stain protection. The intrinsically stain-resistant yarn carries unique polymer characteristics that last the entire lifespan of the carpet, guaranteeing an easy water-only treatment.

A tailor made yarn

Produced with a modified polymer, a special cross section and a state-of-art finishing technology, this solution dyed Nylon 6 fiber assures maximum cleanability and wear and tear resistance.

Our special masterbatch guarantees:

- LIGHT FASTNESS
- COLOR FASTNESS
- UV RESISTANCE

Sustainability

ECONYL® StayClean is made by recovering nylon waste such as fishing nets from the ocean and aquaculture, fabric scraps from mills and carpets destined for landfills. Through the ECONYL® Regeneration System this waste is transformed into regenerated nylon yarn that can be recycled infinitely.

No waste. No new resources. Just endless possibilities. As well as being a solution on waste, ECONYL® StayClean is also better when it comes to climate change. It reduces the global warming impact of nylon by up to 80% compared with the material from oil. Further, ECONYL® StayClean has a negligible contribution of carpet total VOC. ECONYL® contributes to LEED v.4 credits in four categories.

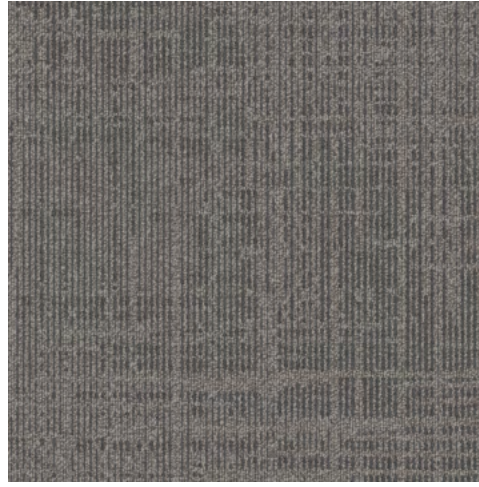
For complete information, visit www.econyl.com



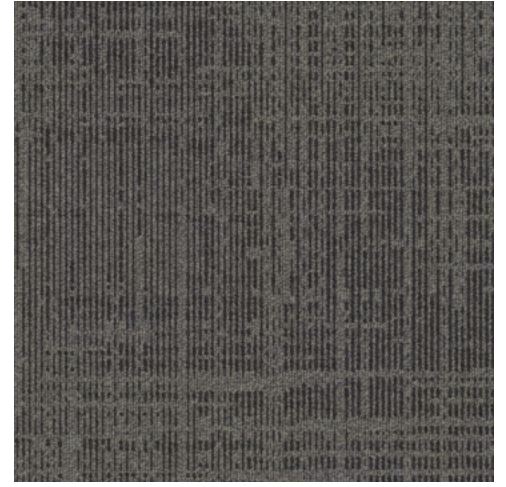
La teinte et l'endos peuvent varier de l'échantillon. / Shade and backing may vary from sample.



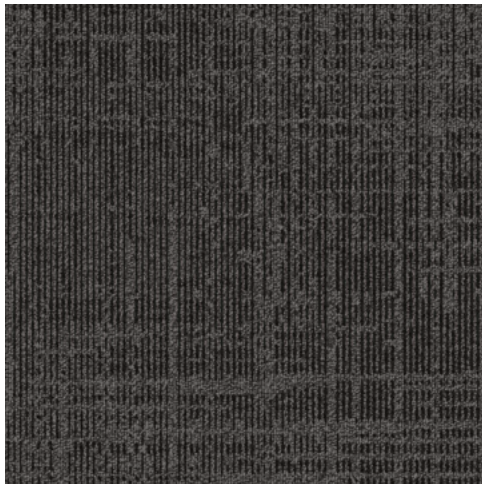
10179 Cloud



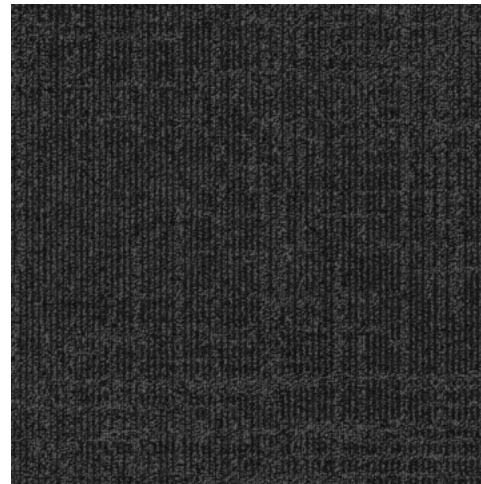
15411 Canal



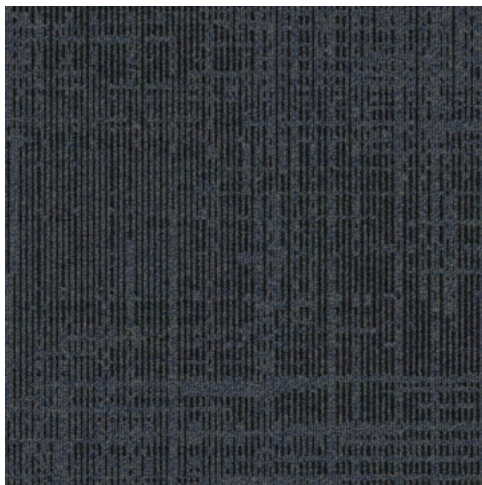
15412 Torrent



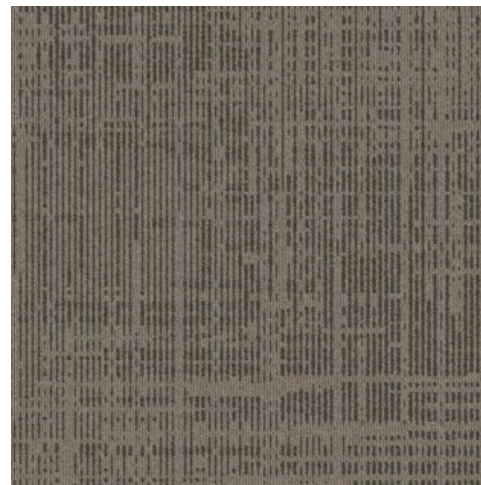
15413 Espace



75207 Vallon

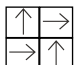



60127 Sky





50299 Delta



DEVIS TECHNIQUE / PRODUCT SPECIFICATIONS :		
STYLE :	BYTOWN 40203	
TYPE DE PRODUIT PRODUCT TYPE :	Tuile 50 cm x 50 cm / Carpet Tile 19.68" x 19.68"	
SURFACE DU TAPIS SURFACE TEXTURE :	Bouclé à niveaux multiples / Multilevel Loop	
MÉLANGE DE FIBRES / PILE FIBER CONTENT :	100% Aquafil filament continu antistatique nylon ECONYL® 100% Aquafil BCF Anti-Static ECONYL® nylon	
SYSTÈME DE TEINTURE / DYE METHOD :	100% Teinture en solution / 100% Solution Dyed	
ENDOS PRIMAIRE / PRIMARY BACKING :	Polyester non-tissé / Non-Woven Polyester	
ENDOS SECONDAIRE / SECONDARY BACKING :	Module de P.V.C. renforcé en fibre de verre - Technologie d'endos PermaFuse™ sans phtalate Fiberglass Reinforced Thermoplastic - PermaFuse™ Technology Phthalate free	
	IMPÉRIAL / IMPERIAL	MÉTRIQUE / MÉTRIC
POIDS DU VELOURS / PILE WEIGHT :	18 oz v.c. / s.y.	610 g/m ²
CALIBRE / GAUGE :	1/12 ja. / ga.	47.2 / 10 cm
RANGÉES DE TOUFFES / STITCHES :	12 par po. / per in.	47.2 / 10 cm
HAUTEUR DU VELOURS / PILE HEIGHT :	0.157"	4.0 mm
ÉPAISSEUR DU VELOURS / PILE THICKNESS :	0.138"	3.5 mm
FACTEUR DENSITÉ / DENSITY FACTOR :	4695.65	9.18 ktex
POIDS TOTAL / TOTAL WEIGHT :	109.04 oz par v.c.. / per s.y.	3696 g/m ²
PERFORMANCE / PERFORMANCE SPECIFICATIONS :		
INFLAMMABILITÉ / FLAMMABILITY :	Rencontre les normes ASTM E-648 Classe I / Meets ASTM E-648 tests standards Radiant Panel Class I	
DENSITÉ DE LA FUMÉE / SMOKE DENSITY :	Rencontre les normes ASTM E-662 < 450 mode de combustion Meets ASTM E-662 tests standards < 450 Flaming mode	
PROPRIÉTÉS ANTISTATIQUES / ANTI-STATIC PROPERTIES :	Sous 3.0 kv à 20% h.r. & 21°C / Less than 3.0 kv at 20% R.H. & 21°C	
STABILITÉ DIMENSIONNELLE / DIMENSIONAL STABILITY :	Moins de 0,05% / Less than 0.05%	
SOLIDITÉ À LA LUMIÈRE / LIGHTFASTNESS :	L5 ou supérieur / L5 or Better	
RÉSISTANCE AU NETTOYAGE HUMIDE / RESISTANCE TO WET CLEANING :	5 à l'échelle des gris / Gray Scale 5	
ACOUSTIQUE ASTM-E3133	70	
ACOUSTIQUE ASTM-E492	60	
MÉTHODES D'INSTALLATION INSTALLATION METHODS :	 Quart de tour Quarter-Turn	
GARANTIES / WARRANTIES :		
Garantie à vie limitée contre l'usure commerciale et antistatique / Lifetime Limited Commercial Wear & Anti-Static Garantie à vie limitée contre la délamination / Lifetime Limited Commercial Against Delamination Garantie à vie limitée de la stabilité dimensionnelle / Lifetime Limited Commercial on Dimensional Stability Garantie à vie limitée contre la détérioration de l'endos/ Lifetime Limited Commercial Against Backing Deterioration		
ENVIRONNEMENT / ENVIRONMENTAL :		
CRI GREEN LABEL PLUS :	Certifié GLP 3315 / Certified GLP 3315	
ORIGIN / ORIGINE :	Made in Canada / Fabriqué au Canada 	

* Pour l'information complète sur nos garanties et spécifications, visitez www.venturecarpets.com / For complete warranty information and specifications, go to www.venturecarpets.com

SYSTÈMES D'ENDOS DISPONIBLES BACKING SYSTEMS AVAILABLE	DIMENSIONS	
	IMPÉRIAL / IMPERIAL	MÉTRIQUE / METRIC
 	Tuile / Carpet Tile 19.68" x 19.68"	Tuile / Carpet Tile 50 cm x 50 cm



9 x 7.625

75207 VALLON

9 x 2.25

SYSTÈME D'ENDOS PERMAFUSE™ / PERMAFUSE™ BACKING SYSTEM

