



### Plus qu'un bureau : un deuxième chez-soi

Notre définition d'un environnement de travail chaleureux a été revue de fond en comble avec l'arrivée du télétravail en continu. Confortable et douillet, le bureau à la maison a amené de nombreux avantages dans notre vie quotidienne... et ils seront difficiles à oublier. Si une ambiance neutre et impersonnelle était encore tendance il y a quelques années, il va sans dire qu'elle est maintenant chose du passé. Alors, comment retourner au bureau après ces quelques années tout en profitant de l'environnement agréable et cosy de notre bulle?

### Découvrez la vibe homy de la collection MOOD

Notre collection MOOD redéfinit la notion de bien-être au travail en créant un pont entre la maison et le bureau. Exit l'ambiance froide jadis prisée, cette collection inspirée du coconing mise d'abord et avant tout sur la création d'un environnement accueillant et chaleureux grâce à une vibe homy.

### Changez de MOOD!

Couleurs, motifs, textures : tous les éléments de la collection MOOD ont été savamment réfléchis pour redonner tout son sens à l'expression Home Sweet Home. En créant une ambiance invitante et décontractée, cette collection transforme le bureau en un véritable cocon douillet aux possibilités d'agencements infinies qui s'harmonisent à merveille avec d'autres éléments plus naturels.

Après tout, un environnement de travail chaleureux représente une importante source de motivation. Et puisque nous y passons la grande majorité de nos journées, il se doit d'être infiniment plus qu'un simple espace physique. Vivant et évolutif, source d'inspiration au quotidien, il vibre au même rythme que notre humeur, contribuant ainsi à notre épanouissement, notre bien-être – et notre productivité.

Changez de MOOD, créez des environnements cosy et rassembleurs et entrez dans une nouvelle ère plus collaborative et résolument tournée vers l'être humain!



### More than an office: a second home

Our definition of a pleasant work environment has fundamentally changed since we made the switch to working from home. Our cozy and comfortable home offices have improved our daily lives in many ways, and these benefits will be hard to forget. While a neutral and impersonal office may have still been popular a few years ago, today that's certainly a thing of the past. How do we return to the office after these last couple of years but still maintain that feeling of being in our cozy bubble?

### Discover the homey vibe of the MOOD collection

Our MOOD collection redefines workplace well-being by creating a bridge between home and office. Out with the cold office look of the past! This cocooning-inspired collection aims to create a warm and welcoming office environment that captures a homey vibe.

### A change of MOOD

All the elements in the MOOD collection, from colours to textures and motifs, are thoughtfully designed to evoke home sweet home. Laid back and inviting, the collection transforms the office into a cozy cocoon, with endless possible layouts to harmonize effortlessly with other more natural elements.

After all, a pleasant work environment is an important source of motivation. And since we spend a large majority of our days at the office, it needs to be treated as much more than a simple physical space. It's a living space that's constantly evolving, inspiring us, influencing our mood and contributing to our development, our well-being and our productivity.

It's time for a change of MOOD: for creating cozy and welcoming environments so we can enter a new, more collaborative and human-centred era.

**MOOD, une nouvelle collection au profit des jeunes artistes**

Tapis Venture lance MOOD, une collection de tapis entièrement conçue et fabriquée au Canada, une nouveauté qui permettra également à l'entreprise d'ici de s'engager socialement en redonnant fièrement à la communauté jeunesse.

Ainsi, pour chaque verge carrée de tapis de la collection MOOD vendue, Tapis Venture versera 0,25 \$ à des organismes soutenant la relève artistique : l'une des premières initiatives du genre au sein de l'industrie du textile. Les redevances seront calculées une fois par année, au prorata des ventes réalisées, selon les différentes régions. Elles seront ensuite remises à des organismes régionaux dont la mission et les projets visent l'expression artistique des jeunes.

Ce soutien financier permettra à de nombreux artistes de s'élever en obtenant les ressources nécessaires au développement de leur créativité, notamment par :

- l'octroi de bourses d'études;
- l'achat de logiciels graphiques;
- la réalisation d'activités spéciales;
- le soutien financier de vernissages.

**Changer le monde, une tuile à la fois!**

Seul manufacturier de tuiles de tapis commerciales toujours en plein essor au pays, Tapis Venture est l'un des premiers joueurs de l'industrie à avoir développé une nouvelle collection lui permettant de s'impliquer activement au sein de la collectivité. Reflétant la philosophie humaine et collaborative qui caractérise l'entreprise depuis ses débuts, cette initiative fait ainsi rayonner sa conscience sociale au-delà de ses employés et de son environnement immédiat. Véritable chef de file, Tapis Venture affirme ainsi sa volonté d'être reconnue comme une entreprise socialement responsable et vivement engagée au sein des causes qui lui tiennent à cœur.

Ainsi, en plus de rendre les milieux de travail plus accueillants et plus chaleureux, à l'image des environnements homy créés durant la pandémie, la collection MOOD redéfinit la notion de bien-être et favorise la création d'espaces stimulants et inspirants.

Joignez-vous à nous pour rendre le monde meilleur en encourageant l'achat local et en soutenant les efforts d'une relève montante,













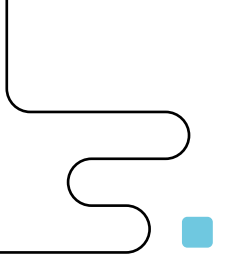




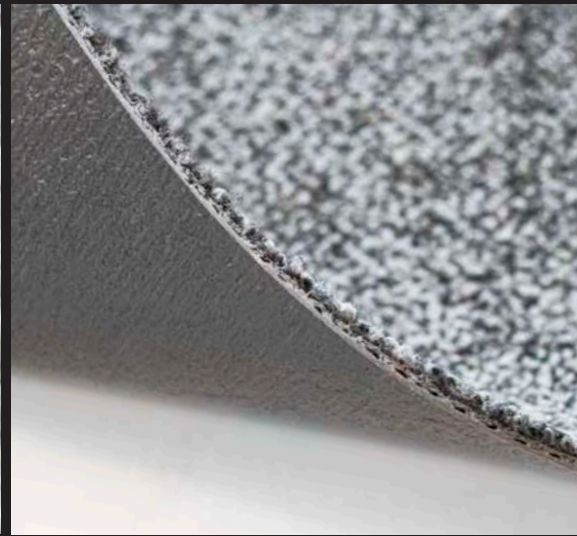
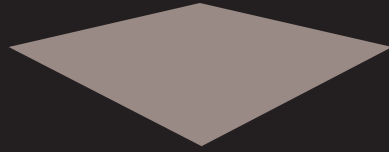


# Venture

---



Techn



Pour la première fois, les tapis antitaches ne sont pas créés au détriment de l'environnement.

L'imagination est infinie. Tout comme l'est ECONYL®

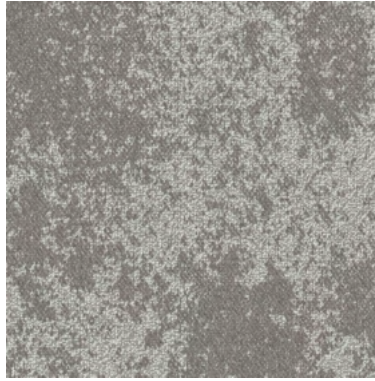
Notre désir de créer et d'acheter de nouveaux produits est infini, mais les ressources, elles, ne le sont pas. Avec ECONYL®, il est maintenant possible de produire de nouveaux tapis tout en préservant l'environnement.

Le nylon régénéré ECONYL® transforme les problèmes causés par les déchets et résidus de textile en autant de solutions de modes et de designs intérieurs exceptionnels. ECONYL®



**MOOD  
40210**

**COULEURS DISPONIBLES  
AVAILABLE COLORS**



**10184 Chill**



**15429 Focus**



**15427 Expression**



**15428 Terre-à-terre**



**75213 Attitude**



**50304 Synergie**



**50303 Rigueur**



**30081 Naturel**



**60135 Atmosphere**



**30082 Vibrant**

# MOOD 40210

## DEVIS TECHNIQUE PRODUCT SPECIFICATIONS

| DEVIS TECHNIQUE / PRODUCT SPECIFICATIONS : |  |
|--|--|
| STYLE :                                    | MOOD 40210   |
| TYPE DE PRODUIT<br>PRODUCT TYPE :          | Tuile 50 cm x 50 cm / Carpet Tile 19.68" x 19.68"  |
| SURFACE DU TAPIS<br>SURFACE TEXTURE :      | Bouclé à niveaux multiples / Multilevel Loop   |
| MÉLANGE DE FIBRES / PILE FIBER CONTENT :   | 100% Aquafil filament continu antistatique nylon ECONYL®<br>100% Aquafil BCF Anti-Static ECONYL® Nylon |
| SYSTÈME DE TEINTURE / DYE METHOD :         | 100% Teinture en solution / 100% Solution Dyed   |
| ENDOS PRIMAIRE / PRIMARY BACKING :         | Polyester non-tissé / Non-Woven Polyester  |
| ENDOS SECONDAIRE / SECONDARY BACKING :     | Module de P.V.C. renforcé en fibre de verre - TechnoMI. 4 I. 4 I.E FIBER CONTENT :                     |
|  |  |
|  |  |
|  |  |
|  |  |
|  |  |
|  |  |
|  |  |
|  |  |
|  |  |
|  |  |

