

# PINNACLE 20/28

**PRODUCT SPECIFICATION** • Features & Benefits  
**SPÉCIFICATION DU PRODUIT** • Caractéristiques et Avantages

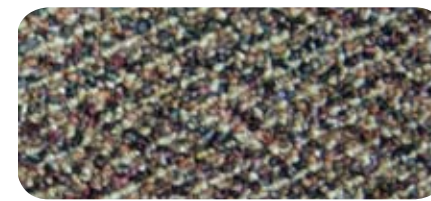


TAPIS  
**VENTURE**  
 CARPETS

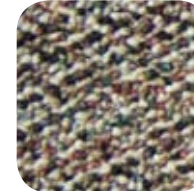


**Venture 10 Year Wear Guarantee (5 Year Pinnacle 20)**  
**Venture 10 Year Anti-Static Guarantee (5 Year Pinnacle 20)**  
**Venture 10 Year anti-zipping warranty (5 Year Pinnacle 20)**

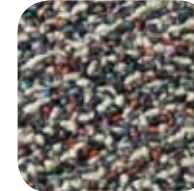
**Garantie commerciale Venture de 10 ans contre l'usure (5 ans Pinnacle 20)**  
**Garantie anti-statique Venture de 10 ans (5 ans Pinnacle 20)**  
**Garantie anti-effilochage Venture de 10 ans (5 ans Pinnacle 20)**



2165 Cordillera  
2165 Cordillère



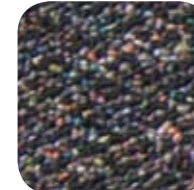
1487 Robson



3234 Andes



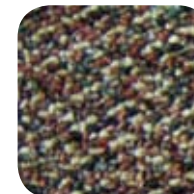
3349 Everest



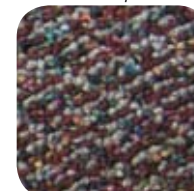
3605 Elevation  
3605 Élévation



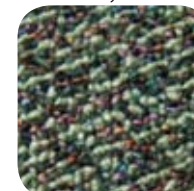
4272 Alps  
4272 Alpes



5220 Pyrenees  
5220 Pyrénées



6216 Apex



8451 Summit  
8451 Sommet



8593 Zenith  
8593 Zénith

**STYLE NUMBER**

- ▶ 52040 (Pinnacle 28oz)
- ▶ 52030 (Pinnacle 20oz)

**AVERAGE ROLL SIZE**

- ▶ 175 square yards

**SAMPLE FORMATS AVAILABLE**

combined 20 and 28 oz :

- ▶ 24" x 24" Presenter
- ▶ 18" x 27" Mats
- ▶ 18" x 23" Card Venture Displays

**NUMERO DE STYLE**

- ▶ 52040 (Pinnacle 28oz)
- ▶ 52030 (Pinnacle 20oz)

**LONGUEUR MOYENNE DU ROULEAU**

- ▶ 175 verges carrées

**FORMATS D'ÉCHANTILLONS DISPONIBLES**

20 et 28 oz combinés :

- ▶ 24" x 24" Présentoir
- ▶ 18" x 27" Carpettes
- ▶ 18" x 23" Carte Boutique Venture



TAPIS  
**VENTURE**  
 CARPETS

**Venture Carpets Inc. • Tapis Venture inc.**

1600, Janelle  
 Drummondville (QC) Canada J2C 3E5  
 ☎ +1.819.477.4117

700, 120e rue  
 Saint-Georges (QC) Canada G5Y 6R6  
 ☎ +1.418.227.5955

✉ info@venturecarpets.com  
 🌐 www.venturecarpets.com

Distributed by: • Distribué par:



**VELANA™**

○ **STERISEPTIC™**

Please lift for specifications  
 Veuillez soulever pour les spécifications

## Pinnacle 20/28 Style #: 52030 / 52040

	METRIC / MÉTRIQUE	IMPERIAL / IMPÉRIALE
<b>Pile Fibre Content • Mélange de fibre:</b>	71% BCF Velana™ Olefin / 29% BCF Ventron™ Nylon • 71% fc oléfine Velana <sup>MC</sup> / 29% fc nylon Ventron <sup>MC</sup>	
<b>Dye System • Système de teinture:</b>	Solution Dyed & Yarn Dyed • Teinture en solution & teinture sur fil	
<b>Surface Texture • Texture du tapis:</b>	Graphic Level Loop • Bouclé uni à motif	
<b>Pile Weight (at tufting):</b>	680 • 950 g/m <sup>2</sup>	20.0 • 28.0 oz/s.y.
<b>Poids du velours (au touffetage):</b>	680 • 950 g/m <sup>2</sup>	20,0 • 28,0 oz./v.c.
<b>Gauge:</b>	39.4 /10 cm	1/10" ga.
<b>Calibre:</b>	39,4 /10 cm	1/10" ja.
<b>Stitches:</b>	35.0 • 44.0 /10 cm	8.9 • 11.2 /in.
<b>Rangées de touffes:</b>	35,0 • 44,0 /10 cm	8.9 • 11.2 /po
<b>Pile Height:</b>	4.5 mm	3/16 in.
<b>Hauteur du velours:</b>	4.5 mm	3/16 po
<b>Width / Largeur:</b>	366 cm	12'
<b>Kilotex:</b>	20 oz : 8.5 • 28 oz : 10.8	
<b>Density Factor • Facteur densité:</b>	20 oz : 3840 • 28 oz : 5376	
<b>Primary Backing • Endos primaire:</b>	Woven Polypropylene • Polypropylène tissé	
<b>Secondary Backing • Endos secondaire:</b>	Woven Synthetic Backing • Endos synthétique tissé	
<b>Total Weight:</b>	1885 or 2090 g/m <sup>2</sup>	55.6 or 61.5 oz/s.y.
<b>Poids total:</b>	1885 ou 2090 g/m <sup>2</sup>	55,6 ou 61.5 oz/v.c.
<b>Pattern repeat:</b>	20 oz : 4.0 x 5.7 cm (w x l) 28 oz : 4.0 x 4.8	20 oz : 1 1/2 x 2 1/8 in. (w x l) 28 oz : 1 1/2 x 1 7/8
<b>Répétition de patron:</b>	20 oz : 4,0 x 5,7 cm (lge x long) 28 oz : 4,0 x 4,8	20 oz : 1 1/2 x 2 1/8 po (lge x long) 28 oz : 1 1/2 x 1 7/8
<b>Lightfastness • Solidité à la lumière:</b>	L5 or Better • L5 ou supérieur	
<b>Resistance to Wet Cleaning • Résistance au nettoyage humide:</b>	Grey Scale 5 • 5 à l'Echelle de gris	
<b>Anti-Static Properties • Propriétés antistatiques :</b>	Less than 3.0 kv at 20% R.H. & 21°C • Sous 3,0 kv à 20 % h.r. & 21°C	
<b>Flammability:</b>	Meets CGSB standards / Rencontre les normes de l'ONGC 4GP-155 et 4GP-129	
<b>Inflammabilité:</b>	ASTM E-648 Radiant Panel Class 2 / Classe 2	
<b>Tuft Bind:</b>	Exceeds 4GP-129 Standards	
<b>Force de retenue de touffes:</b>	Dépasse les normes 4GP-129	
<b>CGSB no. • No de l'ONGC:</b>	n/a • n. d.	
<b>Green Label Plus IAQ # • Green Label Plus QAI #:</b>	GLP # 0739	
<b>Warranties:</b>	Venture 10-Year Wear Warranty (5-Year Pinnacle 20) Venture 10-Year Anti-Static Warranty (5-Year Pinnacle 20) Venture 10-Year Anti-Zipper Warranty (5-Year Pinnacle 20)	
<b>Garanties:</b>	Garantie 10 ans Venture contre l'usure (5 ans Pinnacle 20) Garantie 10 ans Venture antistatique (5 ans Pinnacle 20) Garantie 10 ans Venture contre l'effilochage (5 ans Pinnacle 20)	
<b>Treatments:</b>	Steri-Septic® Antimicrobial Treatment	
<b>Traitements:</b>	Traitement antimicrobien Steri-Septic®	

Venture Carpets Inc. reserves the right to modify the specification to improve this product without prior notice and without prejudice. Shade may vary from sample.  
Tapis Venture inc. se réserve le droit de modifier la spécification pour améliorer ce produit sans avertissement préalable et sans préjudice. La teinte peut varier de l'échantillon.  
Velana™ and Ventron™ are a registered trademark of Venture Carpets Inc. / Velana<sup>MC</sup> et Ventron<sup>MC</sup> sont des marques de commerce enregistrées de Tapis Venture inc.  
Steri-Septic™ is a registered trademark of Thomson Research Associates. / Steri-Septic™ est une marque de commerce enregistrée de Thomson Research Associates.  
2009/05/14

## Pinnacle 20/28

Pinnacle 20 & 28 have the combined qualities of high fashion styling, excellent construction, and affordable pricing that are so desirable and difficult to achieve on a consistent basis. This unique and very effective level loop appearance is achieved by combining a high quality yarn dyed nylon color married with a field color of tough wearing, cleanable stain resistant Velana™ olefin yarn. Pinnacle, with its stylish look, gives Venture and its distributors the opportunity to offer a product well suited for either the commercial or residential market.

**VELANA™ and Nylon fiber blend**

- ▶ Velana™ fibers have excellent appearance retention characteristics. Excellent colorfastness properties under the most rigorous conditions (even bleaching chemicals). The color is added to the liquid polymer during extrusion making it an integral and permanent part of the yarn.
- ▶ Ventron™ Metalor-dyed nylon is colored utilizing premetallized dyes. These dyes offer far more resistance to fading and color loss than conventional dyes.

**Venture 5 Year Wear Guarantee Pinnacle 20**  
**Venture 10 Year Wear Guarantee Pinnacle 28**

- ▶ Total confidence for the dealer and end user.

**Venture 5 Year Anti-Static Guarantee Pinnacle 20**  
**Venture 10 Year Anti-Static Guarantee Pinnacle 28**

- ▶ Static-free comfort for a wide variety of applications.

**Venture 5 Year anti-zipping warranty Pinnacle 20**  
**Venture 10 Year anti-zipping warranty Pinnacle 28**

- ▶ This manufacturing technique minimizes the risk of unraveling (zipping), improves tuft bind strength, and ensures superior carpet performance.

**STERISEPTIC™**

- ▶ Eliminates bacteria, fungus, mould proliferation and associated odors.

**1/10 Gauge Construction**

- ▶ Dense construction ensures long lasting performance and resistance to matting.

Pinnacle 20 & 28 ont les qualités combinées d'un style élégant, d'une excellente construction, et à un prix abordable, tout ce que l'on recherche et difficile à obtenir dans sur une base régulière. L'apparence, de ce bouclé unique et performant, est réalisée en combinant la qualité du teint sur fil en nylon et la fibre oléfine Velana™, ayant une base de couleur résistance à l'usure et aux taches. Pinnacle, avec son apparence stylée, donne à Tapis Venture et à ses distributeurs l'opportunité d'offrir un produit qui se convient autant au marché commercial que résidentiel.

**VELANA™ et Nylon combinés**

- ▶ Coloration permanente, se prête aux rigueurs des environnements les plus exigeants, en plus d'offrir une rétention d'apparence inégalée et une flexibilité dans les agencements.
- ▶ Nylon teint Ventron® metaflor est teint en utilisant des teintures pré-métallisées. Ses teintures offrent beaucoup de résistance à la décoloration que les teintures conventionnelles.

**Garantie Venture de 5 ans contre l'usure Pinnacle 20**  
**Garantie Venture de 10 ans contre l'usure Pinnacle 28**

- ▶ Confiance totale pour le marchand et l'utilisateur.

**Garantie anti-statique Venture 5 ans Pinnacle 20**  
**Garantie anti-statique Venture 10 ans Pinnacle 28**

- ▶ Confort anti-statique dans une grande variété d'applications.

**Garantie anti-effilochage Venture de 5 ans Pinnacle 20**  
**Garantie anti-effilochage Venture de 10 ans Pinnacle 28**

- ▶ Cette technique de fabrication minimise les risques d'effilochage, améliore la résistance des touffes et assure une performance supérieure.

**STERISEPTIC™**

- ▶ Conserve son apparence originale, élimine la prolifération des bactéries, du fungus, de la moisissure et des odeurs associées.

**Construction 1/10 jauge**

- ▶ Construction extra dense qui favorise une performance durable et une résistance à l'écrasement.

